

# SZERSZÁM GÉPEK

**FERM**<sup>®</sup>  
JUST A PERFECT TOOL



**2011**



- SAROKCSISZOLÓK
- AKKUMULÁTOROS CSAVAROZÓK ÉS FÚRÓK
- ÜTVEFÚRÓK
- FÚRÓKALAPÁCSOK
- OSZLOPOS FÚRÓGÉP
- HORONYMARÓK
- HŐLÉGFÚVÓ
- KÖRFŰRÉSZEK
- DEKOPÍRFŰRÉSZEK
- ORRFŰRÉSZEK
- GÉRVÁGÓ FŰRÉSZEK
- ASZTALI KÖRFŰRÉSZEK
- GYALUGÉPEK
- CSISZOLÓGÉPEK
- LAMELLAMARÓ
- FELSŐMARÓK
- FORRASZTÓ KÉSZLETEK
- RAGASZTÓ KÉSZLET
- KÖSZÖRŰK
- ÍVHEGESZTŐK
- GENERÁTOR
- KEVERŐGÉP
- EMELŐK
- CSEMPEVÁGÓK
- KOMPRESSZOROK ÉS PNEUMATIKUS SZERSZÁMOK
- FESTÉKSZÓRÓK
- SZERSZÁMKÉSZLETEK

[www.tracon.hu](http://www.tracon.hu)

**TERMÉKKATALÓGUS**



## AGM1035 Sarokcsiszoló



Teljesítményfelvétel:	500 W / 230 V
Fordulatszám (terheletlenül):	11.000 / perc
Korongátmérő:	115 mm
Orsómenet:	M14
Tömeg:	2 kg

- Tárcsák gyors és egyszerű cseréje
- Két pozícióban rögzíthető oldalfogantyú

- Oldalsó fogantyú
- Kulcs
- Tartalék szénkefék
- Szikrafogó
- Tárcsarögzítő

## AGM1045 Sarokcsiszoló



Teljesítményfelvétel:	880 W / 230 V
Fordulatszám (terheletlenül):	11.000 / perc
Korongátmérő:	125 mm
Orsómenet:	M14
Tömeg:	2.75 kg

- Tárcsák gyors és egyszerű cseréje
- Három pozícióban rögzíthető oldalfogantyú

- Oldalsó fogantyú
- Kulcs
- Tartalék szénkefék
- Szikrafogó
- Tárcsarögzítő

## AGM1046 Sarokcsiszoló



Teljesítményfelvétel:	2.000 W
Fordulatszám (terheletlenül):	6.000 / perc
Korongátmérő:	230 mm
Orsómenet:	M14
Tömeg:	5.75 kg

- Tárcsák gyors és egyszerű cseréje
- Három pozícióban rögzíthető oldalfogantyú

- Oldalsó fogantyú
- Kulcs
- Hatszögletű kulcs
- Tartalék szénkefék
- Szikrafogó
- Tárcsarögzítő

## AGM1029 Sarokcsiszoló



Teljesítményfelvétel:	2.000 W / 230 V
Fordulatszám (terheletlenül):	6.000 / perc
Korongátmérő:	230 mm
Orsómenet:	M14
Tömeg:	5.7 kg

- Forgatható ergonomikus fogantyú
- Tárcsák gyors és egyszerű cseréje
- Három pozícióban rögzíthető oldalfogantyú

- Oldalsó fogantyú
- Kulcs
- Hatszögletű kulcs
- Tartalék szénkefék
- Szikrafogó
- Tárcsarögzítő



## AGM1041 Sarokcsiszoló

Teljesítményfelvétel:	1.050 W / 230 V
Fordulatszám (terheletlenül):	11.000 / perc
Korongátmérő:	125 mm
Orsómenet:	M14
Tömeg:	2.45 kg

- Kulcs
- Oldalsó fogantyú
- Hatszögletű kulcs
- Tartalék szénkefék
- Szikrafogó
- Tárcsarögzítő



- Ergonomikus kialakítás, puha markolat
- Tengelyrögzítés a gyors és könnyű korongcseréhez
- Három pozícióban rögzíthető oldalfogantyú

## AGM1042 Sarokcsiszoló

Teljesítményfelvétel:	750 W / 230 V
Fordulatszám (terheletlenül):	11.000 / perc
Korongátmérő:	115 mm
Orsómenet:	M14
Tömeg:	2.2 kg

- Tartalék szénkefék
- Oldalsó fogantyú
- Kulcs
- Szikrafogó
- Tárcsarögzítő



- Ergonomikus kialakítás, puha markolat
- LED teljesítmény mutató, jelzi ha a szénkefét cserélni kell
- Három pozícióban rögzíthető oldalfogantyú
- Tengelyrögzítés

## AGM1043 Sarokcsiszoló

Teljesítményfelvétel:	880 W / 230 V
Fordulatszám (terheletlenül):	11.000 / perc
Korongátmérő:	125 mm
Orsómenet:	M14
Tömeg:	2.2 kg

- Tartalék szénkefék
- Oldalsó fogantyú
- Kulcs
- Szikrafogó
- Tárcsarögzítő



- Ergonomikus kialakítás, puha markolat
- Három pozícióban rögzíthető oldalfogantyú
- LED teljesítménymutató, jelzi ha szénkefét cserélni kell
- Tengelyrögzítés

## AGM1037 Polírozó

Teljesítményfelvétel:	1.400 W / 230 V
Fordulatszám (terheletlenül):	0-3.000 / perc
Korongátmérő:	180 mm
Orsómenet:	M14
Tömeg:	3.4 kg

- U-alakú fogantyú
- Csiszoló tányér Velcro®
- Motorháztető polírozó
- Szivacs-pad
- Csiszoló korong
- Hatszögletű kulcs
- Gyapjú polírozó



- Ergonomikus kialakítás, puha markolat
- A multi fogantyú optimális kényelmet és biztos fogást biztosít a használat során
- A változtatható fordulatszám szabályozás a könnyebb vezérléséhez



# AKKUMULÁTOROS CSAVAROZÓK ÉS FÚRÓK



## CDM1089 Akkumulátoros fúrógép + 1 akkumulátor

Üzemi feszültség:	18 V
Akkumulátor töltő tápfeszültsége:	230 V ~
Akkumulátor:	NiCd, 1.0 Ah
Töltési idő:	3-5 óra
Max. forgatónyomaték:	10 Nm
Fordulatszám (terheletlenül):	0-900 / perc
Tokmányméret:	0.8-10 mm
Tömeg (akkumulátorral):	1.56 kg

- 2 db akkumulátor
- Akkumulátor töltő
- Gyorstokmány
- Állítható nyomaték
- Elektronikus fordulatszám szabályozás
- Irányváltás
- 1 db kétoldalas bit



## CDM1061 Akkus csavarbehajtó, 12V

Üzemi feszültség:	12 V
Akkumulátor töltő tápfeszültsége:	230 V ~
Akkumulátor:	NiCd, 1.3 Ah
Töltési idő:	3 - 5 óra
Max. forgatónyomaték:	10 Nm
Fordulatszám (terheletlenül):	0-550 / perc
Tokmányméret:	0.8 - 10 mm
Tömeg (akkumulátorral):	2.0 kg

- Akkumulátor
- Akkumulátor töltő
- Gyorstokmány
- Állítható nyomaték
- Elektronikus fordulatszám szabályozás
- Puha markolat
- Irányváltás
- 2 db kétoldalas bit
- Hordtáska



## CDM1074 Akkumulátoros csavarozó

Üzemi feszültség:	7.2 V
Akkumulátor töltő tápfeszültsége:	230 V ~
Akkumulátor:	Li-Ion, 1.1Ah
Töltési idő:	3 - 5 óra
Max. forgatónyomaték:	10 Nm
Fordulatszám (terheletlenül):	0-500 / perc
Tömeg (akkumulátorral):	0.93 kg

- Akkumulátor
- Akkumulátor töltő
- Állítható nyomaték
- Elektronikus fordulatszám szabályozás
- Puha markolat
- LED-munkaterület világítás
- Irányváltás
- 18 db-os bitkészlet
- Mágneses bittartó



## CDM1080 Akkumulátoros csavarozó

Üzemi feszültség:	3.6 V
Akkumulátor töltő tápfeszültsége:	230 V ~
Akkumulátor:	1.1 Ah, Li-on
Töltési idő:	3 - 5 óra
Max. forgatónyomaték:	3.0 Nm
Fordulatszám (terheletlenül):	230 / perc
Tömeg:	380 g

- Akkumulátor töltő
- Ergonómikus kialakítás
- Puha markolat
- LED-munkaterület világítás
- Irányváltás
- 18 db-os bitkészlet
- Mágneses bittartó



**TRACON BUDAPEST KFT.**

2120 Dunakeszi, Déli Ipari Park, Pallag u. 23. • Telefon: (27) 540 000, Fax: (27) 540 005

www.traconelectric.com • www.tracon.hu • E-mail: [ertekesites@tracon.hu](mailto:ertekesites@tracon.hu) • [megrendeles@tracon.hu](mailto:megrendeles@tracon.hu)

## CDM1086 Akkus fúró-csavarozó, 18 V, Li-ion

Üzemi feszültség:	18 V
Akkumulátor töltő tápfeszültsége:	230 V~
Akkumulátor:	Li-Ion, 1.5Ah
Töltési idő:	70 perc
Max. forgatónyomaték:	20 Nm
Fordulatszám (terheletlenül):	0-1.250/perc
Tokmányméret:	0.8-10 mm
Tömeg (akkumulátorral):	1.5 kg

- Akkumulátor
- Akkumulátor töltő
- Két sebességfokozat
- Jacobs® kulcsnélküli tokmány
- Állítható nyomaték
- Elektronikus fordulatszám-szabályozás
- Irányváltás, gyors STOP funkció
- 2 db kétoldalas bit
- Hordtáska



## CDM1090 Akkus csavarbehajtó, 18V

Üzemi feszültség:	18 V
Akkumulátor töltő tápfeszültsége:	230 V~
Akkumulátor:	Li-Ion, 1.3Ah
Töltési idő:	3 - 5 óra
Max. forgatónyomaték:	15 Nm
Fordulatszám (terheletlenül):	0-1.150/perc
Tokmányméret:	0.8 - 10 mm
Tömeg (akkumulátorral):	2.0 kg

- 2 db akkumulátor
- Akkumulátor töltő
- Gyorstokmány
- Állítható nyomaték
- Elektronikus fordulatszám-szabályozás
- Irányváltás
- Gyors STOP funkció
- 2 db kétoldalas bit
- Hordtáska



## PDM1016 Ütvefúró

Teljesítményfelvétel:	1.050 W / 230 V
Fordulatszám (terheletlenül):	0 - 3.000 / perc
Ütésszám:	0 - 48.000 / perc
Maximális fúrési átmérő:	
Betonban:	Ø 13 mm
Acélban:	Ø 13 mm
Fában:	Ø 30 mm
Tömeg	3.5 kg

- Mélységmérő
  - Kulcsos tokmány
  - Két sebesség-tartomány
  - Fordulatszám-szabályozás
  - Segédfofogyantú
- Két funkció
- Fúrás
  - Ütvefúrás



## PDM1027 Ütvefúró kulcsnélküli tokmánnyal

Teljesítményfelvétel:	710 W / 230 V
Fordulatszám (terheletlenül):	0 - 2.700 / perc
Ütésszám:	0 - 43.200 / perc
Maximális fúrési átmérő:	
Betonban:	Ø 13 mm
Acélban:	Ø 10 mm
Fában:	Ø 25 mm
Tömeg	1.9 kg

- Mélységmérő
  - Gyorstokmány
  - Fordulatszám-szabályozás
  - Segédfofogyantú
- Két funkció
- Fúrás
  - Ütvefúrás





# FÚRÓKALAPÁCSOK, ÜTVEFÚRÓK



## PDM1031 Ütvefúró

Teljesítményfelvétel:	500 W / 230 V
Fordulatszám (terheletlenül):	0 - 3.000 / perc
Ütésszám:	0 - 48.000 / perc
Maximális fúrási átmérő:	
Betonban:	Ø 13 mm
Acélban:	Ø 10 mm
Fában:	Ø 25 mm
Tömeg:	1.8 kg

- Mélységmérő
- Fordulatszám-szabályozás
- Kulcsos tokmány
- Segédfogantyú

Két funkció

- Fúrás
- Ütvefúrás

## HDM1015 Fúrókalapács



Teljesítményfelvétel:	850 W / 230 V
Fordulatszám (terheletlenül):	750 / perc
Ütésszám:	2.920 / perc
Ütőerő:	3.3 J (joule)
Maximális fúrási átmérő:	
Betonban:	Ø 28 mm
Acélban:	Ø 13/16 mm
Fában:	Ø 40 mm
Tömeg:	5.4 kg

- Műanyag hordtáska
- SDS-plus tokmány
- Mélységmérő
- 3 db fúrószerű (8, 10 és 12 mm)
- Lapos és hegyes vésőszár

## HDM1014 Fúrókalapács



Teljesítményfelvétel:	1.100 W / 230 V
Fordulatszám (terheletlenül):	0 - 750 / perc
Ütésszám:	0 - 2.920 / perc
Ütőerő:	4 J (joule)
Maximális fúrási átmérő:	
Betonban:	Ø 30 mm
Acélban:	Ø 16 mm
Fában:	Ø 40 mm
Tömeg:	6.25 kg

- Műanyag hordtáska
- SDS-plus tokmány
- 3 db fúrószerű
- Lapos és hegyes vésőszár

Három funkció

- Fúrás
- Ütvefúrás
- Forgó vésés

## HDM1017 Fúrókalapács



Teljesítményfelvétel:	900 W / 230 V
Fordulatszám (terheletlenül):	0 - 950 / perc
Ütésszám:	0 - 4.500 / perc
Ütőerő:	2.4 J (joule)
Maximális fúrási átmérő:	
Betonban:	Ø 26 mm
Acélban:	Ø 13 mm
Fában:	Ø 30 mm
Tömeg:	4 kg

- Műanyag hordtáska
- SDS-plus tokmány
- 3 db fúrószerű
- Lapos és hegyes vésőszár
- Irányváltás

Négy funkció

- Fúrás
- Ütvefúrás
- Forgó vésés
- Álló vésés



**TRAICON BUDAPEST KFT.**

2120 Dunakeszi, Déli Ipari Park, Pallag u. 23. • Telefon: (27) 540 000, Fax: (27) 540 005

www.traconelectric.com • www.tracon.hu • E-mail: [ertekesites@tracon.hu](mailto:ertekesites@tracon.hu) • [megrendeles@tracon.hu](mailto:megrendeles@tracon.hu)

## TDM1022 Asztali oszlopos fúrógép

Teljesítményfelvétel:	350 W / 230 V
Tokmányméret:	1 - 13 mm
Asztal mérete:	160 × 160 mm
Oszlopátmérő:	46 mm
Sebességfokozatok száma:	5
Fordulatszám tartomány:	520 / 900 / 1370 / 1880 / 2620 / perc
Teljes magasság:	580 mm
Tömeg:	22 kg

**Rendelhető tartozék:**  
**TDA1013 - Gépsatu**



## WSM1009 Horonymaró 125 mm

Teljesítményfelvétel:	1.700 W / 230 V
Fordulatszám (terheletlenül):	4.000 / perc
Vágási szélesség:	14 / 19 / 29 mm
Vágható mélység:	0 - 28 mm
Vágókorong átmérő:	125 mm
Vágókorong furatátmérő:	22.2 mm
Tömeg:	5.1 kg

- Hordtáska
- Lézervezérlés
- 2 db vágótárcsa, 125 mm
- Porelszívó adapter
- Kulcs
- Távtartó gyűrűk



## WSM1008 Horonymaró 150 mm

Teljesítményfelvétel:	1.600 W / 230 V
Fordulatszám (terheletlenül):	6.000 / perc
Vágási szélesség:	8 – 30 mm
Vágható mélység:	0 – 40 mm
Vágókorong átmérő:	150 mm
Vágókorong furatátmérő:	22.2 mm
Tömeg:	6.8 kg

- Hordtáska
- Lézervezérlés
- 2 db vágótárcsa, 150 mm
- Porelszívó adapter
- Kulcs
- Távtartó gyűrűk

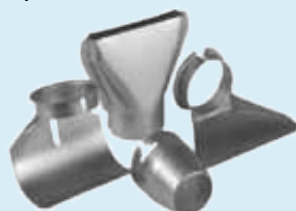


## HAM1014 Hőlégfúvó

Teljesítményfelvétel:	2.000 W / 230 V
"1"-es fokozat légáramlás:	300 l/perc
levegő hőmérséklete:	500 °C
"2"-es fokozat légáramlás:	450 l/perc
levegő hőmérséklete:	600 °C
Tömeg:	1.6 kg

**Opció:**  
**HAA1003 Fúvókakészlet**

4 db-os készlet papírdobozban



Festékleégetéshez, dekorációhoz, zsugorcsővekhez  
Tartozékok: Műanyag doboz, 2 db fúvóka



## CSM1033 Körfűrész, lézerrel

Teljesítményfelvétel:	1.200 W / 230 V
Fűrész tárcsa átmérő:	185 mm
Fordulatszám (terheletlenül):	5.000 / perc
Fűrész tárcsa furatátmérő:	20 mm
Max. vágási mélység 90°:	65 mm
Max. vágási mélység 45°:	43 mm
Beállítható vágási szög:	0 – 45°
Tömeg:	5.35 kg

- Állítható alaplemez
- Segédvonalzó a pontos vágáshoz
- Egyszerű tárcsa-csere
- Lézeres irányjelző a precíz munkához
- Párhuzamvezető
- Tartozék fűrész tárcsa



## CSM1034 Körfűrész

Teljesítményfelvétel:	1.200 W / 230 V
Fordulatszám (terheletlenül):	5.000 / perc
Beállítható szög:	0 - 45°
Max. vágási mélység, 90°-nál:	65 mm
Max. vágási mélység, 45°-nál:	43 mm
Fűrész tárcsa átmérő:	185 mm
Fűrész tárcsa furatátmérő:	20 mm
Tömeg:	4.65 kg

Jellemzők:

- Egyszerű tárcsa-csere
- Párhuzamvezető
- Tartozék fűrész tárcsa

## CSM1035 Precíziós körfűrész



Teljesítményfelvétel:	400 W / 230 V
Fordulatszám (terheletlenül):	3400 / perc
Vágási mélység:	0 - 12 mm
Körfűrész tárcsa átmérő:	54,8 mm
Tömeg:	3 kg

Alkalmazható:

- Fához
- Műanyaghoz
- Kerámiához
- Csempéhez
- Kompozithoz

## CSA1007 Körfűrész tárcsa



Furat:	20 mm
Átmérő:	185 mm
Fogsűrűség:	24 fog

## Precíziós körfűrész tárcsák

Cikkszám	Típus	Cikkszám	Típus
CSA1033	G50	CSA1036	60HSS
CSA1034	18TCT	CSA1037	80HSS
CSA1035	44HSS	CSA1038	100HSS



## JSM1014 Dekopírfűrész

Teljesítményfelvétel:	710 W / 230 V
Fordulatszám (terheletlenül):	800-3.000 / perc
Max. vágási mélység (fa):	110 mm
Max. vágási lökethossz:	20 mm
Döntési szög:	0 - 45°
Lengőpozíciók száma:	4
Tömeg:	2.9 kg

- 2 db fűrészlap fához
- 1 db fűrészlap acélhoz
- Porgyűjtő adapter
- Hatszögletű kulcs

Jellemzők:

- Elektronikus fordulatszám szabályozás
- Változtatható gérvágási vágás magasság



**Opció: JSA1002 Szűrőfűrészlapok**

## JSM1017 Dekopírfűrész

Teljesítményfelvétel:	570 W / 230 V
Fordulatszám (terheletlenül):	500-3.000 / perc
Max. vágási mélység (fa):	70 mm
Max. vágási lökethossz:	18 mm
Döntési szög:	0 - 45°
Lengőpozíciók száma:	4
Tömeg:	2.45 kg

Jellemzők:

- 4 db fűrészlap
- Porgyűjtő adapter
- Hatszögletű kulcs

**JSA1002 Szűrőfűrészlapok**

**A csomag tartalma:**

- 10 db fűrészlap
- Fához
- Fémhez
- Műanyaghoz



## RSM1016 Orrfűrész

Teljesítményfelvétel:	710 W / 230 V
Fordulatszám (terheletlenül):	0-2.500 / perc
Max. vágási lökethossz:	20 mm
Max. vágási mélység – fa:	115 mm
Max. vágási mélység - műanyag:	115 mm
Max. vágási mélység – fém:	5 mm
Tömeg:	3.3 kg

Jellemzők:

- Segédalap
- Ergonómikus kialakítás, puha markolat
- Ideális ablakkeretek és a gerendák megmunkálásához
- Gyorscsatlakozó rendszer
- 2 db fűrészlap fához (230 mm), ill. fémhez (150 mm)



## RSM1015 Orrfűrész

Teljesítményfelvétel:	600 W / 230 V
Fordulatszám (terheletlenül):	0 - 2.500 / perc
Max. vágási mélység - fa:	115 mm
Max. vágási mélység - acél:	6 mm
Max. vágási lökethossz:	20 mm
Tömeg:	4.35 kg

Tartozékok:

- 1 × fűrészlap fához 230 3TPI
- 1 × bi-metál fűrészlap 150 mm 18 TPI

Jellemzők:

- Elektronikus fordulatszám szabályozás
- Gyors és egyszerű fűrészlap csere
- Szerszám nélkül állítható alaplemez
- Forgatható hátsó fogantyú
- Puha markolat





# GÉRVÁGÓ FŰRÉSZEK



## MSM1031 Sugárirányú gérvágó fűrész

Teljesítményfelvétel:	1.500W/230V
Fordulatszám (terheletlenül):	5.000 / perc
Vágási mélység (ferde 0°, gér 0°):	65 × 300 mm
Vágási mélység (ferde 45°, gér 0°):	35 × 300 mm
Vágási mélység (ferde 0°, gér 45°):	65 × 215 mm
Vágási mélység (ferde 45°, gér 45°):	35 × 215 mm
Fűrész tárcsa méretei:	210×30 mm
Tömeg:	18 kg

- Ferdevágás: balra és jobbra is 45°
- Gérvágás: balra 45°
- Lézervezetés
- Anyagleszorítók
- Asztal-hosszabítás
- TCT fűrész tárcsa
- Elszívó cső
- Alumínium-öntvény kivitel
- Gérvágó és ferdevágó skála



## MSM1032 Gérvágó fűrész

Teljesítményfelvétel:	2.000W/230V
Fordulatszám (terheletlenül):	4.600 / perc
Vágási mélység (ferde 0°, gér 0°):	78 × 300 mm
Vágási mélység (ferde 45°, gér 0°):	42 × 310 mm
Vágási mélység (ferde 0°, gér 45°):	78 × 210 mm
Vágási mélység (ferde 45°, gér 45°):	42 × 210 mm
Fűrész tárcsa méretei:	255×30 mm
Tömeg:	20 kg

- Ferdevágás: balra és jobbra is 45°
- Gérvágás: balra 45°
- Lézervezetés
- Anyagleszorítók
- Asztal-hosszabítás
- TCT fűrész tárcsa
- Elszívó cső
- Alumínium-öntvény kivitel
- Gérvágó és ferdevágó skála



## MSM1033 Kombinált gérvágó és asztali körfűrész

Teljesítményfelvétel:	1.300W/230V
Fordulatszám (terheletlenül):	5.000 / perc
Gérvágási szög:	45° balra és jobbra is
Ferdevágási szög:	45° balra
Asztalméret:	380×270 mm
Fűrész tárcsa méretei:	210×30 mm
Tömeg:	13 kg

- Anyagleszorítók
- Asztal-hosszabítás
- TCT fűrész tárcsa
- Elszívó cső
- Alumínium-öntvény kivitel
- Gérvágó és ferdevágó skála



## MSM1034 Gérvágó fűrész

Teljesítményfelvétel:	1.400W/230V
Fordulatszám (terheletlenül):	4.800 / perc
Vágási mélység (ferde 0°, gér 0°):	50 × 116 mm
Vágási mélység (ferde 45°, gér 0°):	30 × 116 mm
Vágási mélység (ferde 0°, gér 45°):	50 × 85 mm
Vágási mélység (ferde 45°, gér 45°):	30 × 85 mm
Fűrész tárcsa méretei:	210×30 mm
Tömeg:	7 kg

- Könnyű kivitel hordfüllel
- Ferdevágás: balra és jobbra is 45°
- Gérvágás: balra 45°
- Anyagleszorítók
- Asztal-hosszabítás
- TCT fűrész tárcsa
- Elszívó cső
- Alumínium-öntvény kivitel
- Gérvágó és ferdevágó skála



**TRACON BUDAPEST KFT.**

2120 Dunakeszi, Déli Ipari Park, Pallag u. 23. • Telefon: (27) 540 000, Fax: (27) 540 005

www.traconelectric.com • www.tracon.hu • E-mail: [ertekesites@tracon.hu](mailto:ertekesites@tracon.hu) • [megrendeles@tracon.hu](mailto:megrendeles@tracon.hu)

## TSM1030 Asztali körfűrész

Teljesítményfelvétel:	1.500 W / 230 V
Fordulatszám (terheletlenül):	5.700 / perc
Fűrészlap méretek	250 × 30 × 2.8 mm
Asztalméret:	625 × 445 mm
Szögvágás:	0 - 45°
Vágható mélység, 45°	60 mm
Vágható mélység, 90°	73 mm
Tömeg:	30 kg

- Biztonsági kapcsoló és hővédelem
- Pontos szögbeállítás 45 °-tól 90 °-ig
- 40T TCT fűrészlap
- Porelszívás
- Párhuzamvezető



## TSM1031 Asztali körfűrész

Teljesítményfelvétel:	1.700 W / 230 V
Fordulatszám (terheletlenül):	4.800 / perc
Fűrészlap méretek	254 × 30 × 2.8 mm
Asztalméret:	630 × 445 mm
Szögvágás:	0 - 45°
Vágható mélység, 45°	60 mm
Vágható mélység, 90°	73 mm
Tömeg:	35 kg

- Biztonsági kapcsoló és hővédelem
- Pontos szögbeállítás 45 °-tól 90 °-ig
- 40T TCT fűrészlap
- Porelszívás
- Párhuzamvezető
- Lézervezérlés
- Munkasztal-toldók



## TSM1032 Asztali körfűrész

Teljesítményfelvétel:	800 W / 230 V
Fordulatszám (terheletlenül):	2.950 / perc
Fűrészlap méretek	200 × 16 × 2.4 mm
Asztalméret:	500 × 335 mm
Szögvágás:	0 - 45°
Vágható mélység, 45°	27 mm
Vágható mélység, 90°	45 mm
Tömeg:	12.5 kg

- Biztonsági kioldó-kapcsoló és hővédelem
- indukciós motor fékkel
- Pontos szögbeállítás 45 °-tól 90 °-ig
- 40T TCT fűrészlap
- Porelszívás
- Párhuzamvezető



## PPM1012 Elektromos gyalugép

Teljesítményfelvétel:	650 W / 230 V
Fordulatszám (terheletlenül):	16.000 / perc
Max. gyalulási szélesség:	82 mm
Max. gyalulási mélység:	2 mm
Gyalulási mélységek száma:	8
Tömeg:	3.4 kg

- 8-fokozatú gyalulási mélység
- Keményfém kések
- Porgyűjtő zsák
- Porelszívó adapter
- Párhuzamvezető
- Fogazott hajtósíj



- Megfordítható kések, hosszabb élettartamú pengék



# GYALUGÉPEK, CSISZOLÓGÉPEK

## PPM1010 Elektromos gyalugép



Teljesítményfelvétel:	650 W / 230 V
Fordulatszám (terheletlenül):	16.500 / perc
Max. gyalulási szélesség:	82 mm
Max. gyalulási mélység:	2.0 mm
Gyalulási mélységek száma:	8
Tömeg:	2.8 kg

- 8-fokozatú gyalulási mélység
- Keményfém kések
- Porgyűjtő zsák
- Porelszívó adapter
- Párhuzamvezető
- Fogazott hajtósíj

- Megfordítható kések, hosszabb élettartamú pengék

## PSM1025 Rezgőcsiszoló



Teljesítményfelvétel:	135 W / 230 V
Fordulatszám (terheletlenül):	10.000 / perc
Excentricitás:	2 mm
Csiszolt terület:	90 × 187 mm
Tömeg:	1.3 kg

- Csiszolópapír (K80)
- Porszívó adapter

**Rendelhető csiszolópapír készlet**

- PSA1035 - csiszolópapír készlet K60, 10 db
- PSA1036 - csiszolópapír készlet K80, 10 db
- PSA1037 - csiszolópapír készlet K120, 10 db



## PSM1024 Rezgőcsiszoló



Teljesítményfelvétel:	180 W / 230 V
Rezgésszám:	12.000 / perc
Csiszolási felület:	187 × 92 mm
Tömeg:	1.4 kg

- Porszívó adapter
- Csiszolópapír
- Műanyag csiszolólap

**Rendelhető csiszolópapír készlet**

- PSA1028 - csiszolópapír készlet, K60 × 5 db
- PSA1029 - csiszolópapír készlet, K80 × 5 db
- PSA1030 - csiszolópapír készlet, K120 × 5 db
- PSA1031 - csiszolópapír készlet, K60 × 1 db, K80 × 2 db, K120 × 2 db



## ESM1007 Excentercsiszoló



Teljesítményfelvétel:	450 W / 230 V
Fordulatszám (terheletlenül):	9.000-13.000/perc
Excentricitás:	2 mm
Csiszolófelület:	Ø 125 mm
Tömeg:	2.3 kg

- Csiszolópapír (K80)
- Porzsák

**Rendelhető csiszolópapír készlet**

- PSA1018 - csiszolópapír készlet, K60 × 5 db
- PSA1019 - csiszolópapír készlet, K80 × 5 db
- PSA1020 - csiszolópapír készlet, K120 × 5 db



**TRACON BUDAPEST KFT.**

2120 Dunakeszi, Déli Ipari Park, Pallag u. 23. • Telefon: (27) 540 000, Fax: (27) 540 005

www.traconelectric.com • www.tracon.hu • E-mail: [ertekesites@tracon.hu](mailto:ertekesites@tracon.hu) • [megrendeles@tracon.hu](mailto:megrendeles@tracon.hu)

## BSM1022 Szalagcsiszoló

Teljesítményfelvétel:	950 W / 230 V
Fordulatszám (terheletlenül):	370 / perc
Csiszolószalag sebessége:	400 m / perc
Csiszolószalag mérete:	75×533 mm
Csiszolólap mérete:	76×135 mm
Tömeg:	3.65 kg

- Gyorsváltó csiszolószalag
- Porzsákkal szerelve



**Rendelhető csiszolópapír készlet** • BSA1010 - 3 db K60, 3 db K80, 3 db K120

## BSM1021 Szalagcsiszoló

Teljesítményfelvétel:	950 W / 230 V
Csiszolószalag sebessége:	220-350 m / perc
Fordulatszám (terheletlenül):	350 / perc
Csiszolószalag mérete:	76 × 533 mm
Csiszolólap mérete:	76 × 135 mm
Tömeg:	3.5 kg

- 2 db gyorszorító
- 1 db gumilemez
- 3 db csiszolószalag
- 1 db porzsák
- 3 m kábel



**Rendelhető csiszolópapír készlet** • BSA1010 - 3 db K60, 3 db K80, 3 db K120

## BGM1003 Asztali kör és szalagos csiszoló

Teljesítményfelvétel:	375 W / 230 V
Csiszolószalag sebessége:	275 m / perc
Csiszolókör fordulatszám:	1400 / perc
Csiszolószalag mérete:	915 × 100 mm
Csiszolókör mérete:	Ø 150 mm
Tömeg:	16.5 kg

- Állítható csiszolószalag
- Porvédett kapcsoló
- Állítható munkaasztal



Kombinált csiszológép a vízszintes és függőleges szalagcsiszoló minden előnyével. A szalagcsiszoló rész dőlésszöge változtatható. Az erős öntöttvas és acélváz révén a gép mindenfajta csiszolásra alkalmas.

## DSM1009 Deltacsiszoló

Teljesítményfelvétel:	280 W / 230 V
Csiszolt terület:	90×90×90 mm
Rezgésszám:	6.000 - 10.000 / perc
Tömeg:	1.2 kg

- Porelszívó adapter
- 3 db K80-as csiszolópapír
- 1 db fához
- 1 db kőhöz
- 1 db festékhez



**Rendelhető csiszolópapír készlet:**

- PSA1032 - csiszolópapír készlet, K60 × 10 db
- PSA1033 - csiszolópapír készlet, K80 × 10 db
- PSA1034 - csiszolópapír készlet, K120 × 10 db

- Ergonomikus kialakítás, puha markolat
- Egykezes használat
- Velcro® típusú gyorsrögzítő talp
- Változtatható sebesség



## CTM1010 Kombi csiszoló



Hobby célra kitűnően használható üveg és fém gravírozásához.

Teljesítményfelvétel:	160 W / 230 V
Fordulatszám:	15.000–35.000/perc
Befogó Ø:	2,4 + 3,2 mm
Tömeg:	0.9 kg

- 40 db tartozék
- Flexi hosszabító
- Műanyag hordtáska
- Állvány
- Tokmány kulcs

- Rendelhető tartozékok:**
- CTA1001 - 40 részes tartozék szett (lásd lentebb)
  - CTA1006 - 40 részes flexibilis tartozék szett (lásd lentebb)
  - CTA1007 - 100 db kiegészítő (vágókések, csiszolókorongok, köszörűkövek, fűrészek)

## CTM1012 Kombi csiszoló, kompakt



A hosszabítóval és az állvánnyal kényelmes fogást és munkát biztosít.

Teljesítményfelvétel:	160 W / 230 V
Fordulatszám:	15.000–35.000/perc
Befogó Ø:	2,4 + 3,2 mm
Tömeg:	0.9 kg

- Gyors eszközcseré
- Változtatható sebesség
- Műanyag hordtáska
- Tokmány kulcs

- Rendelhető tartozékok:**
- CTA1001 - 40 részes tartozék szett (lásd lentebb)
  - CTA1006 - 40 részes flexibilis tartozék szett (lásd lentebb)
  - CTA1007 - 100 db kiegészítő (vágókések, csiszolókorongok, köszörűkövek, fűrészek)

## CTA1001 Kombi tartozék szett, 40 részes



- Fúró-, maró-, csiszoló-, polírozóeszközök

## CTA1006 Kombi csiszoló flexibilis kieg. készlet ( 40 részes)



- Fúró-, maró-, csiszoló-, polírozóeszközök + 1 m. flexibilis meghajtó tengely, géptartó állvány

## OTM1001 Power multifunkciós felületformázó szett



Teljesítményfelvétel:	250 W / 230 V
Fordulatszám (terheletlenül):	11.000-18.000/perc
Kábelhossz:	2 m
Tömeg:	1.6 kg

Tartozék:

**Rendelhető formázófejek:**

- OTA1001 - Merülő vágófej
- OTA1002 - Kaparókés
- OTA1003 - Csiszolótalp
- OTA1004 - HSS szegmentált fűrészlap



- Vászontáska
- 1 db szegmentált fűrészlap
- 1 db kaparó szerszám
- 1 db fűrész lap
- 1 db csiszoló talp
- 36 db csiszolópapír



## OTM1003 Multifunkciós felületformázó

Teljesítményfelvétel:	180 W / 230 V
Fordulatszám (terheletlenül):	21.000 / perc
Kábelhossz:	2 m
Tömeg:	1.6 kg

Tartozék:

- 1 db kaparó szerszám
- 1 db fűrész lap
- 1 db csiszoló talp
- 2 db csiszolópapír



### Rendelhető formázófejek:

- **OTA1001** - Merülő vágófej
- **OTA1002** - Kaparókés
- **OTA1003** - Csiszolótalp
- **OTA1004** - HSS szegmentált fűrészlap



## BJM1001 Lamellamaró

Teljesítményfelvétel:	710 W / 230 V ~
Fordulatszám:	11.000 fordulat / perc
Max. marási mélység:	18 mm
Vágótárcsa Ø:	100 mm
Vágótárcsa furat Ø:	22 mm
Tömeg:	3.3 kg

- Állítható mellső pajzs
- Stabil, kétoszlopos vezetés
- Illesztőfészek marására is alkalmazható
- Alumínium alaplemez a pontos eredményért

Alaptartozékok:

- Marótárcsa
- Porzsák
- Mélységmérő

Jellemzők:

- Horonymarás a lapos lamellás illesztéshez
- Beállítható mélység (ütközővel)
- Beállítható dőlésszög a szögskála segítségével



## BJA1005 vágótárcsa

Marási szélesség:

3.92 mm



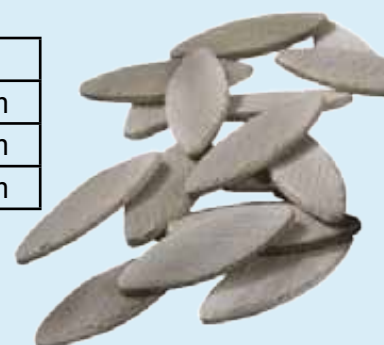
Vágótárcsa Ø:	100 mm
Vágótárcsa furat Ø:	22 mm

## Pogácsák lamellamaróhoz

Cikkszám	Méret
<b>BJA1002</b>	47×15×4 mm
<b>BJA1003</b>	53×19×4 mm
<b>BJA1004</b>	56×23×4 mm

Csomag tartalma:

50 db pogácsa





# FELSŐMARÓK, FORRASZTÓ KÉSZLETEK



## PRM1017 Felsőmaró

Teljesítményfelvétel:	1.200 W / 230 V
Fordulatszám (terheletlenül):	800-28.000 / perc
Vágási mélység:	60 mm
Marószerszám szárátmérő:	6 és 8 mm
Tömeg:	4.5 kg

- Elektronikus fordulatszám-szabályozás
- Porelszívó csatlakozás

- 6 db-os marókészlet
- Párhuzamvezető
- Sablonvezető
- Ergonómikus markolat



## PRM1015 Felsőmaró

Teljesítményfelvétel:	1.300 W / 230 V
Fordulatszám (terheletlenül):	9.000-30.000 / perc
Max. marási mélység:	60 mm
Marószerszám szárátmérő:	6 és 8 mm
Tömeg:	3.6 kg

- Elektronikus fordulatszám-szabályozás
- Pontos mélységállítás (0,1 mm-enként)
- Porelszívó csatlakozás
- Dupla LED-es munkaterület megvilágítás

- 6 db-os marókészlet
- Párhuzamvezető
- Sablonvezető
- Ergonómikus markolat



## SGM1001 Forrasztó pisztoly és páka készlet

Teljesítményfelvétel (pisztoly):	100 W / 230 V
Teljesítményfelvétel (páka):	30 W / 230 V
Kihűlési idő	12 s / 48 s
Érintésvédelmi osztály	II.
Tömeg	4.4 kg

Tartalom:

- 100 Watt-os forrasztó pisztoly, tartalék hegyel
- 30 Watt-os forrasztópáka , pákatartóval

- Forrasztó ón és forrasztópasztá
- Ónszívó, lehúzó
- Nagyító csipeszekkel
- Nyomatott áramkör tartó
- Műanyag hordtáska

## SGM1006 Forrasztó gázpáka szet



Alaptartozékok:

- Standard csúcs
- Ferde csúcs (3 mm)
- Lapos csúcs (3,5 mm)
- Forró kés
- Forrólevegős fúvóka
- Tükör
- Kulcsok
- Műanyag szerszámosdobozban

Jellemzők:

- Beállítható a láng hossza és hőmérséklete
- Cserélhető fúvókák
- Öngyújtó töltővel utántölthető
- Elektromos csatlakozások forrasztása



**TRACON BUDAPEST KFT.**

2120 Dunakeszi, Déli Ipari Park, Pallag u. 23. • Telefon: (27) 540 000, Fax: (27) 540 005

www.traconelectric.com • www.tracon.hu • E-mail: [ertekesites@tracon.hu](mailto:ertekesites@tracon.hu) • [megrendeles@tracon.hu](mailto:megrendeles@tracon.hu)

## GGM1002 Ragasztó pisztoly készlet

Teljesítményfelvétel:	16 W / 230 V
Ragasztópatron:	11.2 mm
Tömeg:	1 kg

- LED-es munkaterület megvilágítás
- 6 db ragasztóstift
- Műanyag hordtáska
- Orr-részen támasztó asztali használathoz
- Textil, flitter, gyöngy, fa, gipsz, papír stb. ragasztásához

- kör fúvóka
- lapos fúvóka



## BGM1019 Kettős köszörű

Teljesítményfelvétel:	150 W / 230 V
Fordulatszám (terheletlenül):	2950 / perc
Köszörűkő kerületi sebessége:	23 m/s
Köszörűkő méretek:	150 × 16 mm
Köszörűkő furat mérete:	12.7 mm
Szemcsefinomság:	K36, K60
Tömeg:	5.6 kg

- K36 és K60 köszörűkővel a finom és durva csiszoláshoz

- 2 db szikrafogó védőlemez
- 2 db tárgyasztal
- 2 db korong
- Porvédett kapcsoló
- Finom és durva csiszolás



## BGM1020 Kettős köszörű

Teljesítményfelvétel:	250 W / 230 V
Fordulatszám (terheletlenül):	2950 / perc
Köszörűkő kerületi sebessége:	23 m/s
Köszörűkő méretek:	150 × 20 mm
Köszörűkő (fehér) méretek:	150 × 40 mm
Köszörűkő furat mérete:	12.7 mm
Szemcsefinomság:	K36, K80
Tömeg:	9 kg

## BGM1021 Száraz-nedves kettős köszörű

Teljesítményfelvétel:	250 W
Fordulatszám (terheletlenül):	2.950 / perc
Köszörűkő kerületi sebessége:	23 m/s
Köszörűkő méretek:	150 × 20 mm
Köszörűkő (fehér) méretek:	200 × 40 mm
Köszörűkő furat mérete:	12.7 mm
Szemcsefinomság:	K36, K80
Tömeg:	9.5 kg

- 1 db szikrafogó védőlemez
- 1 db tárgyasztal
- 2 db korong
- Nedves és száraz köszörűkő
- Porvédett kapcsoló
- Finom és durva csiszolás





# ÍVHEGESZTŐK, GENERÁTOR, KEVERŐGÉP

## WEM1035 Ívhegesztő



Feszültség:	230 V / 400 V
Hegesztőáram:	55 - 160 A
Gyújtási feszültség:	max. 48 V
Teljesítménytényező:	0.62
Elektródavastagság:	2 - 4 mm
Tömeg:	20 kg
Méret:	375 × 255 × 245 mm

A készlet tartalma:

- Hegesztő készülék
- Hegesztő álarc
- Drótkefe
- Salakoló kalapács

- Ventilátoros hűtés a hosszú ideig tartó használhatóság érdekében
- Testkábel és elektróda fogó előszerelt (használatra kész)

## WEM1042 Ívhegesztő



Feszültség:	230 V
Hegesztőáram:	40 - 100 A
Gyújtási feszültség:	max. 48 V
Teljesítménytényező:	0.56
Elektródavastagság:	1.6 - 2.5 mm
Tömeg:	11.7 kg
Méret:	290×195×170 mm

A készlet tartalma:

- Hegesztő készülék
- Hegesztő álarc
- Drótkefe
- Salakoló kalapács

- Ventilátoros hűtés a hosszú ideig tartó használhatóság érdekében
- Testkábel és elektróda fogó előszerelt (használatra kész)

## PGM1008 Generátor



Névleges feszültség:	230 V
Névleges terhelhetőség:	2.000 W
Max. terhelhetőség:	2.200 W
Hengerűrtartalom:	196 cm <sup>3</sup>
Üzemanyagtank:	15 l
Üzemidő:	11 óra
Zaj (külső):	95 dB (A)
Méret:	597×430×440 mm
Üzemanyag:	ólommentes benzin

- 4-ütemű benzinmotor
- Léghűtéses generátor
- Automatikus feszültségszabályzó
- Üzemanyagkijelző
- Túlterhelésnél automatikusan leáll

## PMM1004 Festék-, ragasztó keverőgép



Névleges feszültség:	230 V, 50 Hz
Teljesítményfelvétel:	1.600 W
Fordulatszám (1. fokozat):	150 - 400 / perc
Fordulatszám (2. fokozat):	250 - 700 / perc
Keverőfej:	Ø 120 mm
Keverőszár hossz:	600 mm
Tömeg:	6.2 kg

- Ergonómikus fogantyú puha markolattal
- Két-sebességes hajtómű
- Változtatható sebesség

- Ideális keverő viszkózus anyagok, mint például festékek, ragasztó, gipsz és hasonló anyagok keveréséhez.



**TRACON BUDAPEST KFT.**

2120 Dunakeszi, Déli Ipari Park, Pallag u. 23. • Telefon: (27) 540 000, Fax: (27) 540 005

www.traconelectric.com • www.tracon.hu • E-mail: [ertekesites@tracon.hu](mailto:ertekesites@tracon.hu) • [megrendeles@tracon.hu](mailto:megrendeles@tracon.hu)

## LHM1011 Elektromos emelő

Teljesítményfelvétel:	500 W / 230 V
Teherbíróképesség csiga nélkül:	125 kg
Teherbíróképesség csigával:	250 kg

Műszaki jellemzők:

- Ideális műhelyekbe, házakba, kertekbe
- Tartalmazza a szerelőkeretet
- 12 m magas emelés
- két fokozatú biztonsági kikapcsolás



## TJM1008 Gépkocsi emelő

Műszaki jellemzők:

- 2000 kg emelési teherbírás
- Hordozófogantyúval ellátva
- Min. tárcsamagasság: 130 mm
- Max. tárcsamagasság: 355 mm
- Formázott hordtáskában



## TCM1010 Csempevágó, 600W

Teljesítményfelvétel:	600 W
Fordulatszám (terheletlenül):	2.950 / perc
Vágóasztal dőlési szöge:	0-45 °
Max. vágási kapacitás 90°- nál:	35 mm
Max. vágási kapacitás 45°- nál:	20 mm
Vágótárcsa Ø:	180 mm
Asztalméret:	330 × 360 mm
Tömeg:	9 kg

- Gyémánt vágókorong
- Párhuzamosvezetővel és szögbeállítóval
- Vízálca



- Vízhűtéses vágókorong
- Biztonsági kapcsolóval és áramvédő-kapcsolós csatlakozódugóval

## TCM1011 Csempevágó, 900W

Teljesítményfelvétel:	900 W
Fordulatszám (terheletlenül):	2.950 / perc
Vágóasztal dőlési szöge:	0 - 45 °
Max. vágási kapacitás 90°- nál:	41 mm
Max. vágási kapacitás 45°- nál:	20 mm
Vágótárcsa Ø:	200 mm
Asztalméret:	500 × 400 mm
Tömeg:	11 kg

- Gyémánt vágókorong
- Párhuzamosvezetővel és szögbeállítóval
- Vízálca



- Vízhűtéses vágókorong
- Biztonsági kapcsolóval és áramvédő-kapcsolós csatlakozódugóval



# KOMPRESSZOROK ÉS PNEUMATIKUS SZERSZÁMOK



## CRM1036 Kompresszor

Légtartály térfogata:	6 liter
Max. kimeneti nyomás:	8 bar
Levegőbeszívás:	153 l / perc
Teljesítményfelvétel:	1200 W / 230 V ~
Terhelés nélküli fordulatszám:	3.450 / perc
Tömeg:	12 kg

- 2 db nyomásmérő (tartály- és kimeneti nyomás)
- nyomákszabályozó az optimális teljesítményhez

- Olajmentes kompresszor
- Négy gumi lábbal és fogantyúval felszerelve
- 1 db univerzális ¼ collos gyorscsatlakozó DIN / Orion



## CRM1037 Kompresszor

Tartály térfogata:	24 liter
Max. kimeneti nyomás:	8 bar
Levegőbeszívás:	188 l / perc
Teljesítményfelvétel:	1.500 W / 230 V
Terhelés nélküli fordulatszám:	2.800 / perc
Tömeg:	25 kg

- 2 db nyomásmérő (tartály- és kimeneti nyomás)
- nyomákszabályozó az optimális teljesítményhez

- Olajmentes kompresszor
- Fogantyúval és kerekkel felszerelve
- 2 db univerzális ¼ collos gyorscsatlakozó DIN / Orion



## ATM1039 Festék szóró pisztoly (felsőtartályos)

Működési nyomás:	4,5 - 6 bar
Max. légáram a fúvókánál:	6,5 cfm
Fúvóka átmérő:	1.5 mm
Festéktartály kapacitása:	400 ccm
Anyag:	fém
Tömeg (üresen):	0.7 kg

- Festékszórás gravitációval

- Csatlakozás:**
- Orion ¼ collos
  - DIN ¼ collos



## ATM1040 Festék szóró pisztoly (alsótartályos)

Működési nyomás:	4.5 - 6 bar
Max. légáram a fúvókánál:	6.5 cfm
Fúvóka átmérő:	1.5 mm
Festéktartály kapacitása:	750 ccm
Anyag:	fém
Tömeg (üresen):	0.85 kg

- Festékszórás szívással

- Csatlakozás:**
- Orion ¼ collos
  - DIN ¼ collos



**TRACON BUDAPEST KFT.**

2120 Dunakeszi, Déli Ipari Park, Pallag u. 23. • Telefon: (27) 540 000, Fax: (27) 540 005

www.traconelectric.com • www.tracon.hu • E-mail: ertesites@tracon.hu • megrendeles@tracon.hu

## ATM1037 fúvópisztoly (rövid)

Javasolt nyomás:	2 - 4 bar
Max. nyomás:	9 bar
Fúvóka átmérő:	2.0 mm
Anyag:	fém
Tömeg:	0.33 kg

### Csatlakozás:

- Orion ¼ collos
- DIN ¼ collos



## ATM1038 fúvópisztoly (hosszú)

Javasolt nyomás:	2 - 4 bar
Max. nyomás:	9 bar
Fúvóka átmérő:	2.0 mm
Fúvóka hossz:	60 mm
Anyag:	fém
Tömeg:	0.33 kg

### Csatlakozás:

- Orion ¼ collos
- DIN ¼ collos



## ATM1044 Pneumatikus szögbelövő

Alkalmazás: 20, 30 és 50 mm hosszú szögek pneumatikus belövéséhez

Működési nyomás:	7 bar
Max. szöghossz:	1.25 × 1.05 × 50 mm
Kapacitás:	100 db szög
Tömeg:	2,6 kg

### Tartozékok:

- Műanyag hordtáska
- Olajozó
- Kulcs

### Tartozékok:

- 100 db 20 mm-es szög
- 100 db 30 mm-es szög
- 100 db 50 mm-es szög
- Műanyag koffer
- Olajozó

### Csatlakozás:

- Orion ¼ collos
- DIN ¼ collos



## ATM1042 Pneumatikus tűzőgép

Működési nyomás:	4 - 7 bar
Max. tűzőkapocs hossz:	12 - 25 mm
Max. tűzőkapocs szélesség:	5.8 mm
Kapacitás:	100 db kapocs
Tömeg:	2.4 kg

### Csatlakozás:

- Orion ¼ collos
- DIN ¼ collos

### Tartozékok:

- Gépolaj
- Műanyag hordtáska
- 100 db 25 mm-es kapocs





## ATM1043 Pneumatikus dugókulcsbehajtó



Működési nyomás:	6.3 bar
Terhelés nélküli fordulatszám:	7.000 / perc
Légfogyasztás:	228 l / perc
Max. behajtható csavarméret:	M16
Nyomaték:	310 Nm
Tömeg:	4.2 kg

Tartozékok:

- Műanyag hordtáska
- 5"-os hosszabbító
- Olajozó
- Kulcs

**Csatlakozás:**

- Orion ¼ collos
- DIN ¼ collos

- 10 db-os fejkészlet:  
9 / 10 / 11 / 13 / 14 / 17 / 19 / 22 / 24 / 27 mm

## ATM1036 Pneumatikus szerszámkészlet



Lefújópisztoly működési nyomása:	2 - 4 bar
Lefújópisztoly cső átmérője:	2 mm
Festékpisztoly működési nyomása:	4.5 - 6 bar
Festékpisztoly cső átmérője:	1.5 mm
Festéktartály űrmértéke:	400 ccm
Kerékgumi töltő működési nyomása:	0 - 8 bar
Keréktöltő tömlő hossza:	350 mm
Spiráltömlő hossza:	5 m
Spiráltömlő típusa:	5 × 8 mm
Spiráltömlő csatlakozása:	Univerzális / DIN
Szórópisztoly működési nyomása:	2 - 4 bar
Szórópisztoly cső átmérője:	2 mm
Szórópisztoly cső hossza:	255 mm

Az 5 legnépszerűbb kompresszor kiegészítő egy csomagban.

A készlet tartalma:

- Festékpisztoly festéktartállyal
- Szórópisztoly folyadéktartállyal
- Lefújópisztoly
- Kerékgumi töltő nyomásmérővel
- Spiráltömlő

**Csatlakozás:**

- Orion ¼ collos
- DIN ¼ collos

## ATM1041 kerékgumi töltő nyomásmérővel



**Csatlakozás:**

- Orion ¼ collos
- DIN ¼ collos

Üzemi nyomás:	0 - 8 bar
Tömlő hossz:	350 mm

## ATA1018 gyorscsatlakozó 8 mm-es külső menetes



- Ferm kompresszorokhoz
- 8 mm-es
- ¼ collos külső menetes gyorscsatlakozó



**TRACON BUDAPEST KFT.**

2120 Dunakeszi, Déli Ipari Park, Pallag u. 23.

• Telefon: (27) 540 000, Fax: (27) 540 005

www.traconelectric.com • www.tracon.hu

• E-mail: [ertekesites@tracon.hu](mailto:ertekesites@tracon.hu) • [megrendeles@tracon.hu](mailto:megrendeles@tracon.hu)

## SGM1008 Elektromos festékszóró

Teljesítményfelvétel:	120 W / 230 V
A szórófej max. áramlási sebessége:	300 ml / perc
Tartály térfogata:	800 ml
Szórófej átmérője:	0.8 mm
Tömeg:	1.75 kg

- Airless szórás
- Könnyen tisztítható rendszer
- Hajlékony szórófej
- Kosaras szórófej
- Tisztító tű
- Viszkózitásmérő csésze



- Minimalizálja szórásfelesleget és maximalizálja a lefedettséget
- Hajlékony kiegészítő cső
- Víz és oldószer alapú festékek, lakkok és festékek használhatók vele

## SGM1011 Elektromos festékszóró

Teljesítményfelvétel:	350 W / 230 V
Max. festékfelhasználás:	280 ml / perc
Festéktartály:	700 ml
Fúvóka átmérője:	1.8 mm
Levegőtömlő hossza:	1.8 m
Max. viszkozitás:	40 DIN/sec
Tömeg:	3.6 kg

- Az EasyClean rendszer lehetővé teszi a gyors festést, és a könnyű tisztíthatóságot



- Állítható fúvóka vízszintes, függőleges vagy pont permetporlasztással

**Rendelhető tartozék:**  
**SGA1002 Festékszóró tartály**

## TBM1034 Szerszámkészlet 1/4" + 1/2"

Anyaga: Chrome Vanadium

Tartalom:

- 18 db 1/2" foglalat: 10~32mm
- 2 db 1/2" hosszabító rúd 125mm-250mm
- 1 db 1/2" Sliding T-bar átalakító
- 1 db 1/2" univerzális csatlakozó
- 1 db 1/2" kulcs
- 2 db 1/2" gyertyakulcs
- 1 db 1/2" bit coupler
- 13 db 1/4" foglalat: 4~14mm
- 1 db 1/4" univerzális csatlakozó
- 1 db 1/4" ratchet handle
- 1 db 1/4" dr. spinner handle
- 1 db 1/4" dr. sliding T-bar
- 2 db 1/4" dr. hosszabító rúd, 50mm-100mm
- 18 db 1/4" dr. bit foglalat
- 16 db. bit, 8mm(hex)×30mm(L)
- 4 db hatoldalú kulcs, 1-1.5-2-2.5mm



## TBM1036 125 db-os szerszámkészlet

Tartozékok:

- 125 db-os szerszámkészlet
- műanyag kofferben

Tartalom:

- 6 db villáskulcs
- 1 db univerzális fogó
- 1 db csőfogó
- 2 db csillagfejű csavarhúzó
- 2 db laposfejű csavarhúzó
- 1 db kombinált fogó
- 1 db kalapács
- 1 db 1/2" univerzális csatlakozó
- 1 db 1/2" kulcs
- 18 db 1/2" foglalat
- 11 db bit
- 4 db hatoldalú kulcs
- 1 db T-kulcs



# ELEKTROMOS KÉZISZERSZÁMOK



[www.tracon.hu](http://www.tracon.hu)



**Bővebb információért, árakért és a  
termékadatlapok  
megtekintéséhez kérjük tekintse meg  
Webáruházunkat!**

**Az Ön kereskedőpartnere:**



**TRACON BUDAPEST KFT.**

2120 Dunakeszi,  
Déli Ipari Park, Pallag u. 23.

Tel.: (27) 540 000

Fax: (27) 540 005

E-mail: [ertekesites@tracon.hu](mailto:ertekesites@tracon.hu)  
[megrendeles@tracon.hu](mailto:megrendeles@tracon.hu)

Web: [www.traconelectric.com](http://www.traconelectric.com)  
[www.tracon.hu](http://www.tracon.hu)